



SAINT JOHN INDUSTRIELLE
-TERRE POUR LE DÉVELOPPEMENT-

SPRUCE LAKE

Industrial Park Parc Industriel

506-639-1247 | SAINTJOHNINDUSTRIAL.CA





SAINT JOHN INDUSTRIELLE
-TERRE POUR LE DÉVELOPPEMENT-

SPRUCE LAKE

Industrial Park Parc Industriel

506-639-1247 | SAINTJOHNINDUSTRIAL.CA



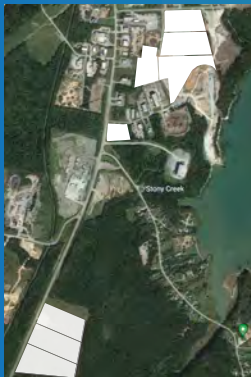


SAINT JOHN INDUSTRIELLE
-TERRE POUR LE DÉVELOPPEMENT-

SPRUCE LAKE

Industrial Park Parc Industriel

506-639-1247 | SAINTJOHNINDUSTRIAL.CA



Lots préplanifiés ou personnalisés

Que votre exploitation s'insère dans l'un de nos lots préexistants ou que vous ayez besoin d'une taille de lot entièrement personnalisée, SJI a l'équipe expérimentée pour vous aider à vous mettre en marche.

Le parc industriel Spruce Lake est un écosystème industriel prospère et diversifié, et avec des terrains disponibles, vous pouvez en faire partie!



Modalités d'importation et d'exportation

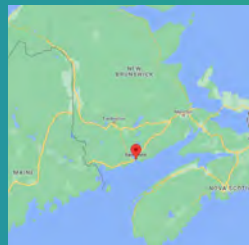
Saint John a tout ce dont une exploitation industrielle en croissance a besoin avec des options d'importation et d'exportation par le Port Saint John, le chemin de fer, les autoroutes et l'air. Saint John est un véritable acteur international!

Le parc Spruce Lake se trouve à seulement 1 km d'une grande autoroute, à 10 km de Port Saint John et du chemin de fer, et à une courte distance des installations aériennes.



Énergie avec une conscience

Saint John est situé dans une province qui tire de l'énergie solide de sources vertes et bleues. Alignez votre exploitation avec une culture d'empreinte carbone plus faible.



Parfaitement positionné

Saint John est situé à seulement 125 km de la frontière américaine et à seulement 145 km de Moncton, au Nouveau-Brunswick. La ville est parfaitement positionnée pour l'importation et l'exportation à tous les points du Canada, des États-Unis et de l'étranger.



Port Saint John

Relié avec plus de 500 ports dans le monde. Appels réguliers de conteneurs de CMA CGM, MSC et Hapag-Lloyd et aux voies ferroviaires de classe 1, CN, CP et CSX. Manutention annuelle moyenne de marchandises de 28 millions de tonnes métriques.



Éducation et formation

Saint John abrite l'Université du Nouveau-Brunswick, le Collège communautaire du Nouveau-Brunswick et de nombreuses installations de formation privées. Nous avons des talents du milieu industriel et de la formation pour les futurs travailleurs.



Excellent groupe de locataires

Lorneville Mechanical, Saputo, Day & Ross, Tim Hortons, Fundy Fencing ne sont que quelques-uns des fantastiques locataires du parc industriel Spruce Lake.



Installation pour barges de Spruce Lake

Une installation pour barges de pointe, spacieuse, directement reliée au parc industriel Spruce Lake et à quelques minutes des principales autoroutes... des possibilités industrielles infinies attendent à Saint John.



SAINT JOHN INDUSTRIELLE
-TERRE POUR LE DÉVELOPPEMENT-

SPRUCE LAKE

Industrial Park Parc Industriel

506-639-1247 | SAINTJOHNINDUSTRIAL.CA

Brian Irving

Directeur, Saint John Industrielle

Cellulaire : 506-639-1247
brian.irving@saintjohn.ca

Saint John Industrielle (SJI) a des racines solides dans le secteur de la solution de terrains industriels depuis plus de cinq décennies.

Brian amène 32 ans (et ça continue) d'expérience dans le domaine immobilier à SJI. Brian se spécialise dans les secteurs de l'immobilier commercial, résidentiel, municipal, institutionnel et industriel.

En plus de ses connaissances et de son expérience dans le domaine de l'immobilier, Brian possède une connaissance pratique des opérations, du marketing, des ventes, de la gestion, du crédit-bail, du financement, de l'acquisition et de l'aliénation, ainsi qu'une expérience dans le développement de zones vertes et de friches industrielles.

Les connaissances approfondies de Brian et l'attention particulière qu'il porte à l'immobilier industriel sont évidentes dans l'ensemble de SJI.

Brian s'est engagé envers le service à la clientèle et, lorsqu'il l'associera à ses connaissances et à son expérience, il en résultera toujours un niveau de service à la clientèle supérieur, difficile à trouver ailleurs.



SAINT JOHN INDUSTRIELLE
-TERRE POUR LE DÉVELOPPEMENT-

**RELIER LES ENTREPRISES
INDUSTRIELLES À LA TERRE POUR LE
DÉVELOPPEMENT ET LES OCCASIONS!**